

# AiFIL

# AGGIORNA



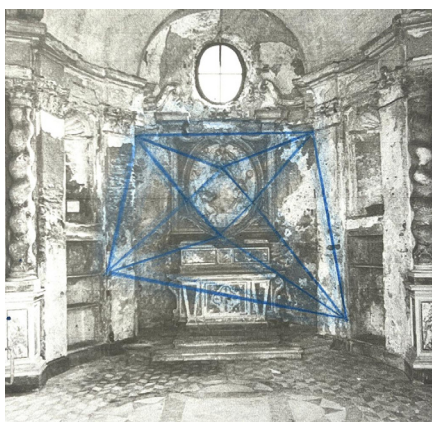
ASSOCIAZIONE  
ITALIANA  
FABBRICANTI  
INSEGNE  
LUMINOSE

Direttore Editoriale  
Fausto Martin

## VINCENZO MARSIGLIA PROTAGONISTA A SERAVEZZA CON UN INTERVENTO NEL L'ANTICA CAPPELLA MARCHI

Vincenzo Marsiglia, uno dei principali esponenti dell'arte digitale, è protagonista di una mostra allo Spazio Cappella Marchi di Seravezza: dal 5 al 27 agosto, la cappella ospita la mostra Alchimia di luce, con cui l'artista interviene sull'antico edificio di culto.

Vincenzo Marsiglia (Belvedere Marittimo, 1972), uno dei principali esponenti dell'arte digitale, è protagonista di una mostra allo Spazio Cappella Marchi di Seravezza: dal 5 al 27 agosto, l'antico edificio di culto ospita la mostra Alchimia di luce, a cura di Lorenzo Belli con la collaborazione di Beatrice Audrito.



Si tratta del terzo appuntamento della stagione artistica 2023 allo Spazio Cappella Marchi, gestito da Alkedo aps, che si contraddistingue per il dialogo tra ambientazione classica e nuovi linguaggi dell'arte contemporanea. Vincenzo Marsiglia ha ideando appositamente per questa esposizione una struttura luminosa costituita da un unico neon blu, realizzato in vetro soffiato di Murano, a forma di stella a quattro punte che si posiziona all'interno dell'architettura della chiesa.

Autore poliedrico, Marsiglia parte dall'unitarietà stilistica di un simbolo grafico semplice, quasi primitivo, che viene declinato per mezzo di tecniche sempre diverse, divenendo quasi un pretesto iconico per sperimentare il circostante e tutte le sue possibilità. A guidare la sua ricerca è la continua formulazione della stella a quattro punte, che si definisce come misura di tutte le cose, riprodotta su superfici o, come in questo caso, collocata sospesa nello spazio. Le opere di Marsiglia offrono la possibilità di isolare la luce nell'aria così da percepirne la

profondità, terza dimensione nello spazio. La luce incide sull'ambiente come segno del presente, così l'opera Prospect dialoga con le tracce dinamiche della chiesa e gli effetti del tempo su questa, sugli antichi muri dell'architettura barocca, a ricordare l'inevitabile tramonto. L'ambiente come mezzo di ispirazione e valorizzazione dell'opera d'arte ripropone il problema della contestualizzazione dell'arte: un luogo dove architettura e luce possano fondersi e trasformarsi continuamente nel tempo, adattandosi al punto di vista dell'osservatore e al suo processo di cognizione.

La mostra, organizzata da Alkedo aps in collaborazione con Galleria Giovanni Bonelli, con il supporto della Fondazione Terre Medicee e con il patrocinio del Comune di Seravezza. Ingresso libero dal giovedì alla domenica in orario 18 - 22.

Realizzazione a cura della ditta  
"La Fluorescente" di Calci.



## DOPO I LED ARRIVANO I LEC

In arrivo i Led del futuro: si chiamano Lec (acronimo di Light-emitting electrochemical cell) e sono basati su celle elettrochimiche che emettono luce più intensa e in modo più efficiente. Descritti sulla rivista Nature Communications, sono così flessibili, sottili e leggeri da avere tante possibili applicazioni: dalla diagnostica alla segnaletica stradale e all'illuminazione pubblica.

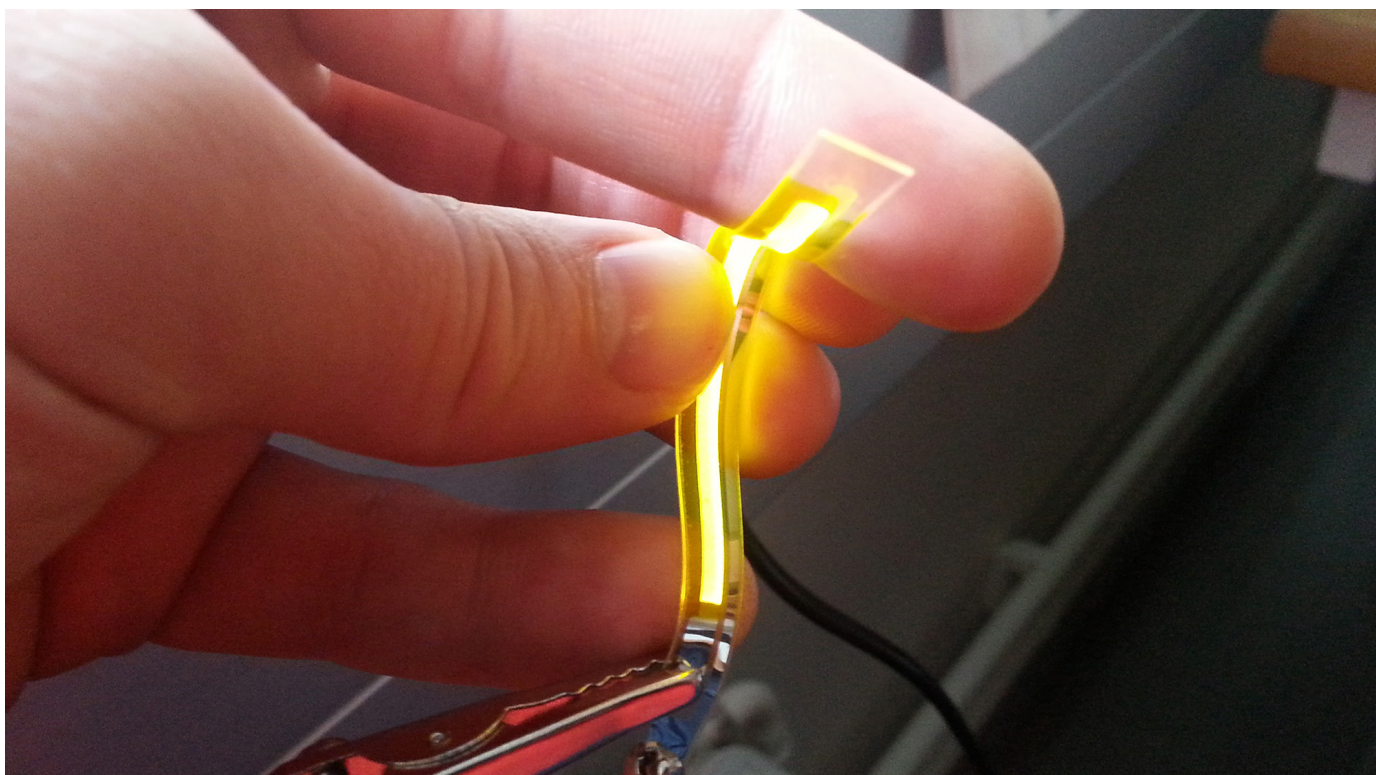
Coordinati da Ludvig Edman, i ricercatori delle Università svedesi di Umeå e Linköping, che li hanno messi a punto, spiegano che questi nuovi dispositivi sono realizzati con tecniche di stampa e colorazione low cost simili a quelle impiegate per i quotidiani.

L'invenzione dei Led, premiata con il Nobel per la Fisica nel 2014, ha permesso di ridurre il consumo di energia elettrica per l'illuminazione. Sono infatti considerati una fonte di luce pulita, ecosostenibile e capace di fornire energia a basso costo

nelle regioni del mondo prive di reti elettriche.

I Lec puntano adesso a migliorare ulteriormente questa tecnologia.

“La loro particolarità è legare due caratteristiche che finora è stato difficile mettere insieme: luminosità ed efficienza energetica”, ha chiarito Edman. Un aspetto che secondo i ricercatori svedesi rende i Lec competitivi rispetto, ad esempio, alle attuali lampade fluorescenti.



# IN VIAGGIO TRA GLI ACRONIMI

## Personale qualificato per i lavori elettrici. un breve sunto.

Il D.Lgs. 81/08 stabilisce che per svolgere i vari tipi di lavori elettrici occorre un personale qualificato e informato sui pericoli derivanti dal rischio elettrico, in possesso di tutti i requisiti per svolgere mansioni sotto tensione. La normativa CEI 11-27, di concerto con quanto indicato dal testo unico della sicurezza, ha stabilito che, a seconda del loro grado di competenza, a queste figure professionali vengano attribuite le qualifiche di PES, PAV e PEI, scopriamo insieme quali sono i loro compiti e le differenze.

### QUALI SONO I LAVORI ELETTRICI?

Bisogna innanzitutto definire le 3 diverse categorie di lavoro elettrico, e sono divise nel seguente modo:

- lavori sotto tensione, ovvero eseguiti su parti attive di impianti elettrici sotto tensione, come i quadri elettrici ad esempio;
- lavori in prossimità di tensione, ovvero eseguiti entro una certa distanza dalle parti attive di impianti elettrici in tensione;
- lavori fuori tensione, ovvero eseguiti

su quadri parti di impianti elettrici a cui viene tolta tensione durante lo svolgimento del lavoro;

### PES, PAV E PEI: CHI SONO E COSA FANNO ?

Come detto in precedenza sono figure coinvolte, in base al loro grado di qualifica, nello svolgimento di mansioni e lavori esposti al rischio elettrico. Nella seguente tabella abbiamo riassunto il significato degli acronimi, le definizioni e le mansioni che possono svolgere PES, PAV e PEI.

### PES E PAV: ATTRIBUZIONE DI QUALIFICA

Un lavoratore dipendente di un'azienda che svolge lavori elettrici dovrà, dunque, ottenere una qualifica per poter operare all'interno di essa. L'attribuzione o designazione di PES e PAV deve avere le seguenti caratteristiche:

- 1 - Deve essere fatta dal Datore di Lavoro;
- 2 - Deve essere fatta per iscritto;
- 3 - Deve tenere conto dei requisiti del lavoratore;
- 4 - Deve essere controfirmata per accettazione;

Acronimo	Significato	Definizione	Può svolgere
PES	Persona Esperta	Persona dotata di conoscenze tecnico-teoriche è in grado di analizzare e valutare i rischi derivanti dall'elettricità	Lavori fuori tensione e in prossimità di tensione
PAV	Persona Avvertita	Persona messa a conoscenza dei rischi elettrici da parte di una PES	Lavori fuori tensione e in prossimità di tensione sotto la supervisione di una PES
PEI	Persona Idonea	Persona in possesso dell'idoneità a svolgere lavori elettrici sotto tensione	Tutti i lavori elettrici compresi quelli sotto tensione

# fausto martin

## industrial adviser

### **PES E PAV: QUALI REQUISITI PER LA NOMINA ?**

I requisiti di PES e PAV sono indicati dalla norma CEI 11-27 al punto 4.15.1:

1 - Istruzione

conoscenza di impiantistica elettrica, di normativa di sicurezza, di rischi e pericoli connessi ai lavori elettrici;

2 - Esperienza lavorativa maturata conoscenza delle situazioni caratterizzanti una o più tipologie di lavori elettrici, siano esse ricorrenti o non ricorrenti;

3 - Caratteristiche personali equilibrio psicofisico, attenzione, precisione e ogni altra caratteristica significativa per la professione.

L'unica differenza per l'attribuzione della qualifica di PES e PAV è il grado di padronanza di ciascuno dei requisiti di cui sopra.

### **NOMINA PEI: QUALIFICA DI IDONEITÀ**

La designazione della PEI spetta al Datore di lavoro, che può attribuire questa carica a PES o PAV che vengono riconosciuti idonei. Anche in questo caso la nomina deve essere fatta per iscritto, ma dopo un'analisi più approfondita, svolta sul soggetto in questione, volta a verificare:

1 - idoneità psicofisica;

2 - curriculum professionale;

3 - grado di applicazione delle norme di sicurezza durante lo svolgimento dei lavori elettrici;

4 - formazione posseduta;

### **LA FORMAZIONE**

La normativa CEI 11-27, in armonia con quanto stabilito dal D.lgs 81/08, ha stabilito un programma di formazione volto a preparare i lavoratori elettrici allo svolgimento delle loro mansioni colmando eventuali lacune. Il programma del corso è finalizzato all'ottenimento di determinati livelli di competenza:

- Conoscenze Teoriche - Livello 1A;
- Conoscenze e capacità per

l'operatività - Livello 1B;

- Conoscenze teoriche di base per lavori sotto tensione - Livello 2A;

- Conoscenze pratiche sulle tecniche di lavoro sotto tensione - Livello 2B;

A PES e PAV sarà richiesta l'acquisizione dei Livelli 1A e 1B, mentre alle PEI verrà richiesta la padronanza di tutti e 4 i livelli, nello specifico:

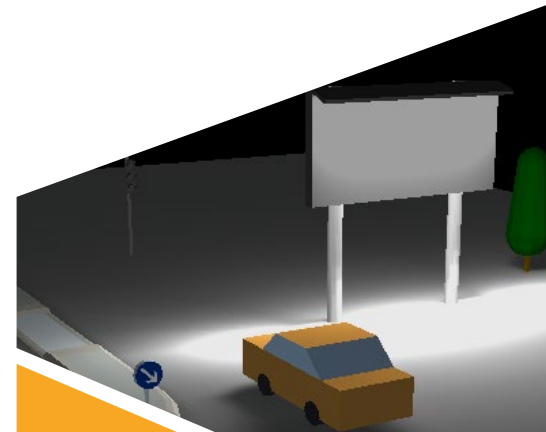
1 - Livelli 1A, 1B e 2°

possono essere acquisiti tramite la frequenza di un corso teorico della durata di 14 ore, che può essere svolto anche online in modalità e-learning;

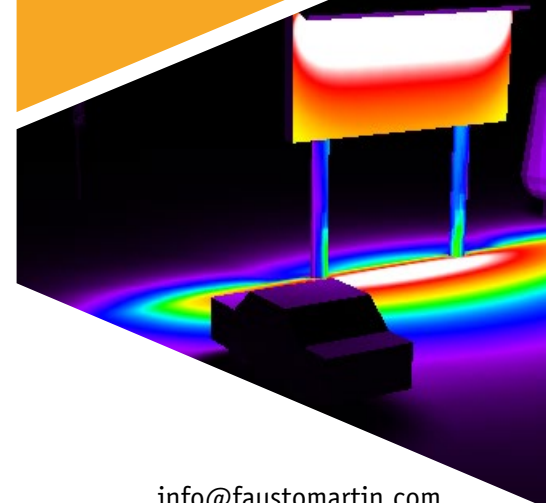
2 - Livello 2B

Invece occorrono percorsi specifici di formazione pratica in affiancamento con personale esperto e idoneo allo svolgimento dei lavori, che può essere svolta anche in azienda.

In entrambi i casi, sarà necessario rinnovare l'attestato ricevuto tramite un corso di aggiornamento della durata di 4 ore da effettuare ogni 5 anni, anche questo svolgibile in modalità e-learning. L'attestato erogato a termine del corso di aggiornamento sarà un requisito di cui tenere conto in sede di riesame della qualifica.



- Progettazione insegne luminose ed impianti civili
- Relazione Leggi Regionali inquinamento luminoso
- Corsi per la Marcatura CE degli apparecchi di insegna
- Valutazione ostacoli ENAC
- Assistenza certificazione UL
- Marchi e brevetti



info@faustomartin.com  
www.fauostomartin.com

Iscrizione Albo Ingegneri  
della Provincia di Treviso Nr. A1729

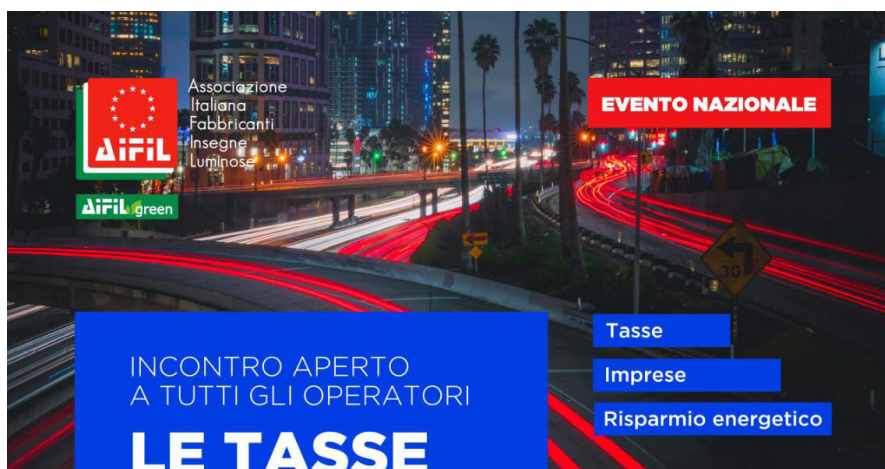
# EVENTI ED ATTIVITÀ ASSOCIATIVE

## LE TASSE OSCURANO L'ITALIA

Venerdì 21 Luglio 2023 si è svolto a Prato, nei pressi di Firenze, un seminario dal titolo "Le tasse oscurano l'Italia" che ha visto la partecipazione dell'Avv. Francesco Laruffa, della D.ssa Anna Danzi di Finco e dell'On. Mazzetti, oltre che del Presidente AIFIL Alfio Bonaventura.

Il tema delle tasse occulte, ossia le sanzioni imposte da alcune Amministrazioni sulla base di parametri irrealistici (5 o 10 cd/m<sup>2</sup>) per le insegne luminose verso soggetti già vessati (leggi piccoli commercianti) e sulla base di misurazioni aleatorie e affatto rigorose si è intersecato con il Canone Unico che tale non è. L'On. Mazzetti ha dimostrato grande interesse nell'apprendere le enormi difficoltà in cui si dibatte il settore delle pubblicità visiva.

Tra le molte incongruenze sono emerse i costi di pratiche istruttorie che assommano a decine di migliaia di Euro alle misure di luminanza misura eseguita arbitrariamente da una libera associazione di astrofili senza alcuna conoscenza sulle modalità di utilizzo degli strumenti.



INCONTRO APERTO  
A TUTTI GLI OPERATORI

## LE TASSE OSCURANO L'ITALIA

Tasse

Imprese

Risparmio energetico

INFO E PRENOTAZIONI  
[segreteria.nazionale@aifil.it](mailto:segreteria.nazionale@aifil.it)

DATA

21.07  
VENERDÌ

ORA

09.30

Luogo di incontro:

**ART HOTEL MUSEO**  
Prato (PO)  
Viale della Repubblica, 289  
+39 0574 5787  
[info@arthotel-museo.it](mailto:info@arthotel-museo.it)

### RELATORI

**Enrico Baglioni**  
Segretario AIFIL Emilia Romagna, Toscana e Marche

**Alfio Bonaventura**  
Presidente Nazionale AIFIL

— Canone Unico e Oneri Istruttori per rilascio Nulla Osta Autostrade per l'Italia

**Francesco Laruffa**  
Consulente Legale AIFIL (da remoto)

**Claudia Rotunno**  
Dirigente Ministero delle Finanze

— Risparmio Energetico - Etichetta Energetica

**Fausto Martin**  
Consulente Tecnico AIFIL

**Anna Danzi**  
Vicedirettore FINCO

**On. Erica Mazzetti**  
Componente VII Commissione Ambiente - Territorio - Lavori Pubblici  
alla Camera dei Deputati.

**Invitati**  
Sindaco di Prato / Sindaco di Pistoia / Sindaco di Santa Maria a Monte  
Confesercenti / Confcommercio

AIFIL | Via Brenta, 13 - 00198 Roma  
tel 06 45675536 - Whatsapp 351 6316211

## FILO DIRETTO CON I SOCI

### PRIMO QUESITO:

*Un Socio chiede se è obbligatorio il progetto per impianti elettrici di insegna con moduli a 12 Volt*

### RISPOSTA

I contenuti del progetto sono stabiliti dalla guida CEI 0-2 (Guida per la definizione della documentazione di progetto degli impianti elettrici). La guida prevede due fasi fondamentali: il progetto di massima e il progetto definitivo.

Normalmente il progetto di massima viene redatto per gli studi di fattibilità, per esempio per le concessioni edilizie, quello definitivo è il progetto "costruttivo" in uso al cantiere.

Nella vecchia 46/90 l'art. 6 ed il DPR 447 del 1991 avevano stabilito se e quando fosse obbligatorio il progetto.

Il DM 37 del 2008 ha reso il progetto SEMPRE OBBLIGATORIO, differenziando solo chi deve firmare a seconda dei casi.

Impianti soggetti al D.M. 37/08 (realizzati dal 27/03/2008)

Il D.M. 37/08 si applica a tutti gli impianti in tutti gli edifici, indipendentemente dalla destinazione d'uso, collocati all'interno degli stessi o delle relative pertinenze.

Obbligo di progetto: il progetto è sempre obbligatorio. La differenza è che per alcuni casi può essere firmato dal responsabile tecnico dell'impresa installatrice, altrimenti dovrà essere redatto da un professionista iscritto negli albi professionali.

Il progetto deve essere redatto da un professionista iscritto ad albo professionale nei seguenti casi:

#### ■ Edifici ad uso civile:

- Per tutte le utenze condominiali che abbiano Potenza impegnata superiore a 6 kW;
- unità abitative aventi almeno una delle seguenti caratteristiche:

superficie maggiore di 400 m<sup>2</sup>; potenza impegnata superiore a 6 kW.

#### ■ Edifici adibiti ad attività produttive, commercio, terziario ed altri usi:

- quando le utenze sono alimentate a tensione superiore a 1000V (in questo caso devono essere progettate anche le parti in bassa tensione, ossia con moduli a LED siano essi a 12 o 24 volt);
- quando la superficie è maggiore di 200 m<sup>2</sup>;
- quando le utenze sono alimentate in bassa tensione con potenza impegnata superiore a 6 kW.

#### ■ Unità immobiliari generiche: quando l'unità immobiliare è provvista, anche parzialmente, di ambienti soggetti a normativa specifica, quali:

- locali medici locali per i quali sussista pericolo d'esplosione;
- locali a maggior rischio in caso d'incendio (Ma.R.C.I.).

#### ■ Impianti elettronici: quando l'unità immobiliare è provvista, anche parzialmente, di ambienti soggetti a normativa specifica, quali:

- locali medici locali per i quali sussista pericolo d'esplosione;
- locali a maggior rischio in caso d'incendio (Ma.R.C.I.).

#### ■ Impianti elettronici:

- Sempre quando coesistono con impianti elettrici aventi obbligo di progetto.

#### ■ Impianti di protezione contro le scariche atmosferiche devono essere progettati se soddisfano almeno uno dei seguenti requisiti:

- Il volume dell'edificio supera i 200 m<sup>3</sup>;
- per le unità abitative e per le utenze domestiche quando superano i 6 kW di potenza contrattuale;
- per le unità abitative quando superano i 400 m<sup>2</sup>;
- per gli immobili adibiti ad attività produttive, al commercio, al terziario ed a altri usi quando superano i 200 m<sup>2</sup> o i 6 kW di potenza impegnata.

#### ■ Impianti di Rivelazione incendi:

- il progetto è obbligatorio quando sono inseriti in attività soggette al rilascio del certificato prevenzione incendi.

### SECONDO QUESITO:

*Un Socio chiede se la sostituzione dei tubi fluorescenti nelle plafoniere con tubi LED possa essere considerata manutenzione straordinaria e quali obblighi comporta.*

### RISPOSTA

La sostituzione di una sorgente (lampada fluorescente) con una non prevista dal costruttore dell'apparecchio (tubo a LED) si può fare a patto di considerare la plafoniera come se fosse un nuovo apparecchio, con conseguente redazione di un Fascicolo Tecnico e tutte le prove previste dalla 60598-2-1 e dalla 60598-1 - incluso il rischio fotobiologico - e secondo le Direttive Bassa Tensione e Compatibilità Elettromagnetica.

Verificata la rispondenza alle norme di prodotto chi effettua la sostituzione deve emettere una nuova etichetta - a proprio nome - con relativa marcatura CE, come se lo avesse costruito ex novo.

Dal punto di vista dell'impianto in cui è posto l'apparecchio - supposto che la plafoniera sia installata in un ambiente di lavoro - va considerata la diversa distribuzione della luce ed il flusso luminoso emesso - che potrebbe alterare i requisiti iniziali di illuminamento del locale, compreso l'indice di abbagliamento UGR.

Se un lavoratore si infortuna l'ispettorato del lavoro può sanzionare il datore per non aver garantito un'illuminamento adeguato al compito visivo (sentenza della Cassazione, vedi riquadro) oppure per abbagliamento da riflesso.

■ Illuminazione dei Luoghi di lavoro: Cassazione Penale, Sez. 3, n. 37559 del 13 Settembre 2013.

■ Rischia l'ammenda il datore che non predispone un'illuminazione adeguata sul luogo di lavoro e ne risponde anche a titolo di colpa

(quindi non necessariamente di dolo); ciò significa che egli è responsabile anche in assenza di una consapevole volontà di commettere l'illecito. Il medesimo datore di lavoro può essere condannato sulla base del solo verbale degli ispettori; quindi, prima di predisporre l'adeguamento – o la mera sostituzione - dei corpi illuminanti va sempre verificato che il livello di illuminamento sia adeguato ai requisiti di Norma.

Va ricordato che per manutenzione ordinaria si intende la sostituzione delle parti che prevedibilmente si usurano, nel caso specifico della sola lampada fluorescente, con altre aventi analoghe caratteristiche (elettriche, termiche ed ottiche). Ad esempio una lampada fluorescente 18 W T8 del produttore A con una 18 W T8 del produttore B.

La sostituzione di altre componenti, come il reattore, sono considerate manutenzione straordinaria, fatta da personale qualificato.

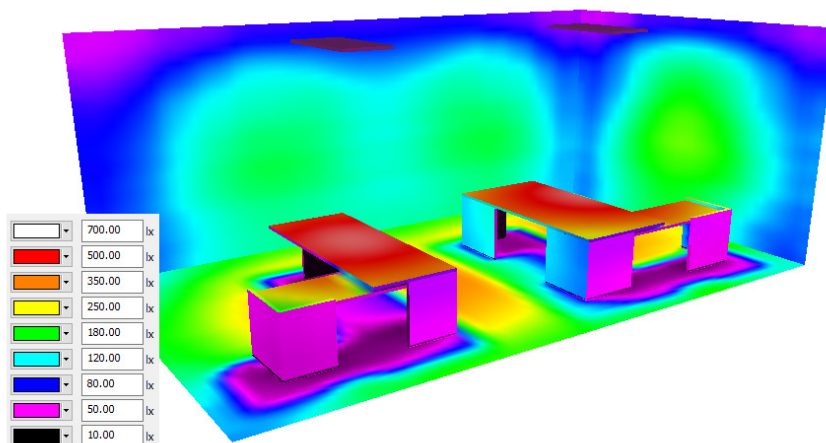
Le variazioni dei collegamenti interni e del cablaggio costituiscono una alterazione dell'apparecchio così come concepito dal fabbricante originale, da cui ne discende che

chi le esegue diventa, a sua volta, il nuovo produttore dell'apparecchio che eseguirà le prove e la nuova etichettatura a proprio nome.

### **ILLUMINAZIONE DEI LUOGHI DI LAVORO.**

Tutti i luoghi di lavoro devono essere adeguatamente illuminati. Una illuminazione insufficiente oltre a pregiudicare la qualità del lavoro eseguito, accresce l'eventualità

salute e della sicurezza nei luoghi di lavoro - (D.Lgs. 81/2008) gli ambienti lavorativi devono essere adeguatamente illuminati. Laddove il tipo di illuminazione utilizzato non sia adeguato agli ambienti o le sorgenti luminose siano collocate in posizioni non idonee, si può avere una visibilità eccessiva o scarsa, favorendo affaticamenti visivi, errori e rendendo più gli infortuni lavorativi. Vale la pena ricordare una



che si verifichino eventi traumatici infortunistici (es. scivolamenti, inciampi, urti, ecc.).

Come ricordato dall'Allegato IV (Requisiti dei luoghi di lavoro) del Testo Unico - tutela della

recente sentenza della Cassazione. Cassazione Penale, Sez. 3, n. 37559 del 13 Settembre 2013.

Rischia l'ammenda il datore che non predisporre un'illuminazione adeguata sul luogo di lavoro e ne risponde anche a titolo di colpa (quindi non necessariamente di dolo); ciò significa che egli è responsabile anche in assenza di una consapevole volontà di commettere l'illecito. Il medesimo datore di lavoro può essere condannato sulla base del solo verbale degli ispettori; quindi, prima di predisporre l'adeguamento – o la mera sostituzione - dei corpi illuminanti va sempre verificato che il livello di illuminamento sia adeguato ai requisiti di Norma.



## FIERE ED EVENTI 2023

4 - 6 Ottobre 2023

**VISCOM ITALIA**

Fiera Milano City

5 - 7 Marzo 2024

**SAUDI SIGNAGE EXPO**

Riyhad – Arabia Saudita

11 - 14 Ottobre 2023

**INDO SIGN & ADVERTISING**

Kemayoran – Indonesia

26 - 29 Ottobre 2023

**ECO EXPO ASIA**

Hong Kong

27 - 30 Ottobre 2023

**HONG KONG INTERNATIONAL  
LIGHTING FAIR**

Hong Kong

7 - 10 Novembre 2023

**ECOMONDO**

Rimini

9 - 12 Novembre 2023

**BAGKOK AD&SIGN**

Bangkok - Tailandia

9 - 11 Gennaio 2024

**VISCOM GERMANY**

Düsseldorf - Germania

29 - 31 Gennaio 2024

**FESPA MIDDLE EAST**

Dubai – UAE

27 - 29 Febbraio 2024

**SIGN AND DIGITAL UK**

Birmigham – UK

3 - 8 Marzo 2024

**LIGHT + BUILDING 2024**

Frankfurt am Main - Germania

Nota: tutte le date e gli eventi possono essere soggetti a variazioni e/o cancellazioni; consultare il sito prima di programmare la visita

## CONTATTI CON LA SEGRETERIA

### AIFIL

Via Brenta 13

00198 Roma

P.IVA: IT03628820155

### Orari Segreteria Nazionale:

Dal lunedì al venerdì

09:00/13:00 - 14:00/16:00

Tel. 06 45675536

segreteria.nazionale@aifil.it

aifil.it



**LARUFFA BOTTINELLI**  
AVVOCATI ASSOCIATI

L'Avv. Francesco Laruffa, dello Studio Laruffa Bottinelli Avvocati Associati di Milano, è specializzato in materia di pubblicità esterna.

Pareri scritti.

Ricorsi al TAR e al Consiglio di Stato.

Ricorsi ed osservazioni scritte contro i dinieghi al rilascio di autorizzazioni.

Ricorsi contro le sanzioni amministrative

Contact Us

Via Marcello Malpighi, 4  
20129 Milano

☎ 02 29522526

🌐 LBAA.IT

✉ INFO@LBAA.IT

# ELENCO ASSOCIATI

<p><b>360 GRADI SRL</b> Svolgimento di pratiche tecnico-burocratiche c.guglielmi@treseizerogradi.it 0332 1699592 Piazza Imbarcadero 17 Porto Valtravaglia VA</p>	<p><b>ARTEINCISA S.R.L.</b> Progettazione, realizzazione ed installazione Insegne luminose info@arteincisa.it 0571 932579 Via Partigiani d'Italia 17/21 Empoli FI</p>
<p><b>2R PUBBLICITA' S.R.L.</b> Progettazione, realizzazione ed installazione Insegne luminose emanuele@2rpubblicita.it 035 657282 Via Villa di Serio BG</p>	<p><b>ARTI GRAFICHE S.R.L.</b> Progettazione, realizzazione ed installazione Insegne luminose amministrazione@artigrafiche.biz 081 5116394 Via Vittorio Veneto 73 Nola NA</p>
<p><b>ACRIL PLAST S.R.L.</b> Rivenditore di materiali per insegne e pubblicità info@acrilplast.it 055 9199583 7a Strada Poggilupi 137 Terranuova Bracciolini AR</p>	<p><b>ARTIOLI PUBBLICITA' S.R.L.</b> Progettazione, realizzazione ed installazione Insegne luminose info@artioliubblicita.it 011 6470085 Via Torino 3 Cambiano TO</p>
<p><b>ACRINEON S.N.C. di Scalorbi Claudio &amp; C.</b> Progettazione, realizzazione ed installazione Insegne luminose 051 758374 Via Kennedy 13 Zola Predosa BO</p>	<p><b>BMB PUBBLICITA' S.R.L.</b> Progettazione, realizzazione ed installazione Insegne luminose zampierimoreno@gmail.com 06 87120252 Via Jacopo Passavanti 26 Roma RO</p>
<p><b>ADR GENERAL CONTRACT S.R.L.</b> Progettazione, realizzazione ed installazione Insegne luminose antonio.kupper@adrgeneralcontract.com 081 5736010 Via Umberto De Vita 5 Arzano NA</p>	<p><b>BLU SIGN srl</b> Rivenditore di materiali per insegne e pubblicità f.bignamini@blusign.it 02 9400122 Via Luigi Galvani 4 Ozzero MI</p>
<p><b>ADREANI SRL</b> Rivenditore di materiali per insegne e pubblicità info@adreani.it 02 6774131 Via Gianfranco Zuretti 37 Milano MI</p>	<p><b>BONETTI PUBBLICITÀ S.R.L.</b> Progettazione, realizzazione ed installazione Insegne luminose info@bonetti.re 0522 924049 Via Ragazzi Del 99 6 Reggio Emilia RE</p>
<p><b>AeG PUBBLICITA' S.N.C</b> Progettazione, realizzazione ed installazione Insegne luminose amministrazione@aegpubblicita.it 081 7744164 Via Napoli 57 Volla NA</p>	<p><b>BOTTEON INSEGNE di B. WALTER e G. &amp; C. S.A.S.</b> Progettazione, realizzazione ed installazione Insegne luminose info@botteonroberto.it 0438 995394 Via Barre 18 Orsago TV</p>
<p><b>AGIEFFE SERVIZI S.R.L.</b> Progettazione, realizzazione ed installazione Insegne luminose agieffe1@virgilio.it 0932 667485 Zona Ind. Ie III° Fase - Viale 17 - 16 Ragusa RG</p>	<p><b>BRIVITELLO DESIGN</b> Studio Tecnico di progettazione - Pratiche per autorizzazioni insegne e Pubblicità info@brivittelodesign.it 06 30813269 Via della Stazione di Ottavia 9 Roma RM</p>
<p><b>ALFIERI S.N.C.</b> Progettazione, realizzazione ed installazione Insegne luminose info@alfieripubblicitaeteloni.it 0521 842896 Via Martini 4 Traversetolo (Loc. Bannone) PR</p>	<p><b>BRUGNERA È PUBBLICITÀ S.R.L.</b> Progettazione, realizzazione ed installazione Insegne luminose info@brugnera.com 0421 221659 Via Maestri Del Lavoro 18 San Donà Di Piave VE</p>
<p><b>ALMA NEON S.A.S.</b> Progettazione, realizzazione ed installazione Insegne luminose info@almaneon.com 081 7645575 Via Calastro1 Torre del Greco NA</p>	<p><b>CERCHIO PUBBLICITA di Ciresola Giorgio</b> Progettazione, realizzazione ed installazione Insegne luminose info@cerchio.it 045 6348084 Via Cappuccina 6 Mozzecane VR</p>
<p><b>APA GROUP S.P.A.</b> Rivenditore di materiali per insegne e pubblicità massimo.gorman@apagroup.net 06 91603385 Via Vaccarella 43 Pomezia RM</p>	<p><b>CITYVISION S.R.L.</b> Progettazione, realizzazione ed installazione Insegne luminose info@cityvisionsrl.it 081 7748634 Via Beato V. Romano 37 Volla NA</p>
<p><b>ART &amp; GRAFICA S.N.C. di L. Ganis e L. Paolino</b> Progettazione, realizzazione ed installazione Insegne luminose info@arte-grafica.com 0432 995587 Via P. Zorutti 33 Santa Maria Longa UD</p>	<p><b>CLOD INSEGNE S.R.L.</b> Progettazione, realizzazione ed installazione Insegne luminose info@clodsigns.com 02 8252829 Via Vittorio Alfieri 66 Rozzano MI</p>

<p><b>CMN GROUP S.R.L.</b> Rivenditore di materiali per insegne e pubblicità info@cmngroup.eu 0422 632111 Via Delle Industrie 1 - Fraz. VacilBreda di Piave TV</p>	<p><b>DELUCAPRINT S.R.L.</b> Progettazione, realizzazione ed installazione Insegne luminose contabilita@delducaprint.it 081 8851707 Via Vecchia del Bosco Snc Marigliano NA</p>
<p><b>CN&amp;F di Raffaella Semplice</b> Progettazione, realizzazione ed installazione insegne luminose cnfpubblicita@gmail.com 081 3415614 3° Traversa Fontana 41 Pagani SA</p>	<p><b>DOONXS CORPORATE S.R.L.</b> Progettazione, realizzazione ed installazione Insegne luminose raffaele.s@doonxs.com 06 21126744 Circonv. Clodia 163/167 Roma RM</p>
<p><b>COMAN S.A.S.</b> Rivenditore di materiali per insegne e pubblicità comaneon@tin.it 011 2487122 Via Beinasco 13 Torino TO</p>	<p><b>EFFEVI S.N.C.</b> gianna@effevisnc.it 0577 632032 Via Guido Rossa 7 Sinalunga SI</p>
<p><b>COMM. G. BONCIANI &amp; FIGLIO S.N.C.</b> Progettazione, realizzazione ed installazione Insegne luminose info@bonciani.it 055 4360870 Via Helsinki 10/4 Scandicci FI</p>	<p><b>ELIOSNEON S.R.L.</b> Progettazione, realizzazione ed installazione Insegne luminose info@eliosneon.it 02 2507111 S.S. Padana Superiore 92/94 Vimodrone MI</p>
<p><b>CONDOR PUBBLICITA' S.R.L.</b> Progettazione, realizzazione ed installazione Insegne luminose vitaliano@condorpubblicita.it 011 6490044 Via Torino 250 Trofarello TO</p>	<p><b>EMMEPI S.R.L.</b> Progettazione, realizzazione ed installazione Insegne luminose emmepiweb@legalmail.it 0542 670737 Via S. Carlo 10/M - Loc. Poggio Piccolo Castel Guelfo BO</p>
<p><b>COOP. PUBBLINEON S.R.L.</b> Progettazione, realizzazione ed installazione Insegne luminose info@pubblineon.com 0547 347077 Via Arla Vecchia 645 Cesena FO</p>	<p><b>EURMOMA S.R.L.</b> Rivenditore di materiali per insegne e pubblicità fabio@eurmoma.it 06 7230087 Via Del Casale Paoloni 15 Ciampino RM</p>
<p><b>CREATTIVA S.R.L.</b> Progettazione, realizzazione ed installazione insegne luminose amministrazione@truppo.it 081 8309272 Via Armando Diaz 15 Frattamaggiore NA</p>	<p><b>F.A.R.T. S.R.L.</b> Produttore di materiali per insegne info@fart-neon.com 0422 498300 Via Terraglio 193 Preganziol TV</p>
<p><b>CRISTAL NEON S.R.L.</b> Progettazione, realizzazione ed installazione Insegne luminose cristalneon@tin.it 0961 789349 Viale Magna Grecia 197/P Catanzaro CZ</p>	<p><b>ELLI BATTAGLINO di B. Giovanni &amp; C. S.N.C.</b> Progettazione, realizzazione ed installazione Insegne luminose info@battaglinosnc.it 0824 946439 Via S. Salvatore - IV trav. 4 Puglianello BN</p>
<p><b>DDC PUBBLICITA' S.R.L.</b> Progettazione, realizzazione ed installazione Insegne luminose info@ddcpubblicita.it 0776 283905 Via Cellaro 24 Sora FR</p>	<p><b>FAZIO NEON di Diquattro Vincenzo</b> Progettazione, realizzazione ed installazione Insegne luminose fazioneon@gmail.com 0932 669105 S.P. 25 Ragusa-Marina Km. 8 - 5 Ragusa RG</p>

## LA FLUORESCENTE

LA FLUORESCENTE  
Via Vicinale del Paduletto, 10/P | Calci (PI)  
telefono: **050 938562**  
e-mail: **info@lafluorescente.it**

- La Fluorescente" è il **partner ideale** in grado di fornire lampade neon senza mercurio secondo il protocollo "greeNeon" - in conformità al Regolamento Europeo 852/17 - **per insegne ed opere artistiche luminose.**
- La Fluorescente effettua, inoltre, i seguenti servizi:
  - Produzione, manutenzione ed installazione di Insegne Luminose (Neon e LED)
  - Illuminazione artistica e d'accento di edifici
  - Espletamento pratiche (Progetto elettrico DM 37/08, Legge Regionale Inquinamento luminoso, Autorizzazioni, ecc.)
  - Lavorazione a disegno di Plexiglass e Policarbonato

<p><b>GAMMA PRODUCTIONS S.R.L.</b> Progettazione, realizzazione ed installazione Insegne luminose info@gammapubblicita.it 0742 360246 Via Dell'Industria 3 Bevagna PG</p>	<p><b>GRAPHIC NEON DESIGN S.R.L.</b> Progettazione, realizzazione ed installazione insegne luminose graphicneonbari@gmail.com 080 9144011 Via Casamassima Km. 11,600 Z.I. Capurso BA</p>
<p><b>GDR PUBBLICITA' S.R.L.U.</b> Progettazione, realizzazione ed installazione Insegne luminose info@gdrpubblicita.com 06 2185518 Via C. Durante 78 Roma RM</p>	<p><b>GRAPHI NEON di Coluccia R. &amp; C. S.N.C.</b> Progettazione, realizzazione ed installazione Insegne luminose graphineon@virgilio.it 0836 426242 Via F.lli Piccinno Zona Artigianale Maglie LE</p>
<p><b>GEDI S.A.S.</b> Progettazione, realizzazione ed installazione Insegne luminose gediandrea@icloud.com 0321 824223 Via Boccaccio 4 Carpignano Sesia NO</p>	<p><b>GRUPPO PUBLIONDA S.R.L.</b> Progettazione, realizzazione ed installazione Insegne luminose a.solinas@publionda.net 02 9093601 Via Libero Grassi 20 Trezzo Sull'Adda MI</p>
<p><b>GEMINEON S.R.L.</b> Progettazione, realizzazione ed installazione Insegne luminose info@gemineon.com 051 856261 Via E. Torricelli 91 Fossatone Di Medicina BO</p>	<p><b>H8 S.R.L.</b> Progettazione, realizzazione ed installazione insegne luminose ilario.ragazzoli@gmail.com 030 4195021 Via G. Reverberi 2/C Passirano BS</p>
<p><b>GEROGRAF IRA</b> Progettazione, realizzazione ed installazione Insegne luminose ira@gerograf.it 011 658056 Via Bidone 17/F Torino TO</p>	<p><b>HEXIS ITALIA S.R.L.</b> Rivenditore di materiali per insegne e pubblicità leandro.castelluccia@hexisgroup.com sara.brisiniello@hexisgroup.com 02 89650271 Via Melozzo Da Forlì 41 Mombretto Di Mediglia MI</p>
<p><b>GIELLE PUBBLICITA' di Gallo Luca Stefanino</b> Progettazione, realizzazione ed installazione Insegne luminose info@giellepubblicita.it 011 0673310 Via Po 34/A Cascine Vica Rivoli TO</p>	<p><b>IDEA PUBBLICITA' S.R.L.</b> Progettazione, realizzazione ed installazione Insegne luminose ivreo@ideapubblicita.it 0543 756607 Viale Bologna 279 Forlì FC</p>
<p><b>GIUDICE S.R.L.</b> Progettazione, realizzazione ed installazione Insegne luminose info@pubblicitagiudice.it 081 7347311 Via Breccia a S. Erasmo 112 Napoli NA</p>	<p><b>IMAGE GROUP S.R.L.</b> Progettazione, realizzazione ed installazione Insegne luminose amministrazione@imagesrl.com 0421 75337 Viale Treviso 23 Portogruaro VE</p>
<p><b>GLOSTERTUBE S.R.L.</b> Rivenditore di materiali per insegne amministrazione@glostertube.com 02 2650402 Via Umbria 16 Segrate MI</p>	<p><b>INGENIA IMPIANTI S.R.L.S.</b> Progettazione, realizzazione ed installazione insegne luminose info@24labdistributori.it 0823 1656245 Via Napoli 455 Maddaloni CE</p>
<p><b>GM VISION S.R.L.</b> Progettazione, realizzazione ed installazione insegne luminose info@gmvision.it 02 39288829 Via Torino 1 Cernusco Sul Naviglio MI</p>	<p><b>ITALNEON S.R.L.</b> Progettazione, realizzazione ed installazione Insegne luminose commerciale@italneon.com 0422 303639 Viale Della Repubblica 43 Fontane di Villorba TV</p>
<p><b>GRAF THE SIGN S.A.S.</b> Produttore di materiali per insegne info@graf1.com 095 7132341 Via Plebiscito 110 Misterbianco CT</p>	<p><b>KALEDA S.R.L.</b> Progettazione, realizzazione ed installazione insegne luminose info@kaleda.it 081 1880614 Via San Francesco di Paola 67 Torre Annunziata NA</p>
<p><b>GRAFICA CARBONE PUBBLICITA' S.R.L.S.</b> Progettazione, realizzazione ed installazione insegne luminose graficacarbonepubblicitasrls@gmail.com 081 9767475 02 82196005 Via Fiume Cortile Vitiello 19 Scafati SA</p>	<p><b>LA FLUORESCENTE DI PAPINI FRANCESCO</b> Progettazione, realizzazione ed installazione Insegne luminose info@lafluorescente.it 050 938562 Via Vicinale del Paduletto 10/P Calci PI</p>
<p><b>GRAFICA FLORENS</b> Progettazione, realizzazione ed installazione insegne luminose graficaflorens@gmail.com 0984 970477 Via Gaspare Oliverio 20 S. Giovanni In Fiore CS</p>	<p><b>LA TRIART PUBBLICITA'</b> Progettazione, realizzazione ed installazione Insegne luminose info@latriart.com 011 6670500 Corso Marconi 20 Torino TO</p>
<p><b>GRAFICAMENTE di Bongiovanni C. di Bongiovanni C.</b> Progettazione, realizzazione ed installazione Insegne luminose graficamente2003@virgilio.it 051 980233 Via San Carlo 900 Crevalcore BO</p>	<p><b>LUMINART NEON S.N.C.</b> Progettazione, realizzazione ed installazione insegne luminose info@luminartneon.com 06 2071062 Via Bolognetta 123 Roma RM</p>



**LUMINOR S.R.L.**

Progettazione, realizzazione ed installazione Insegne luminose  
 info@luminor.it  
 06 45476895  
 Via Nazareth 445 Roma RM

**MONACO PUBBLICITA' S.R.L.**

Progettazione, realizzazione ed installazione Insegne luminose  
 monacopubblicita@gmail.com  
 081 18468578  
 Via Paolo Borsellino 54 Casandrino NA

**M.B.M.**

**M.B.M. di BENETTI MAURO e MASSIMO S.N.C.**  
 Progettazione, realizzazione ed installazione Insegne luminose  
 mbm.ufficio@libero.it  
 0532 318141  
 Via Pier Luigi Nervi 11 Argenta FE

**NAVARRA NEON S.R.L.**

Progettazione, realizzazione ed installazione Insegne luminose  
 navarraneon@tiscali.it  
 0789 69221  
 Via Ruanda 55 Zona Ind.le Sett. 5 Olbia SS



**M&M S.R.L.**  
 Progettazione, realizzazione ed installazione Insegne luminose  
 acquisti@memcomunicazione.com  
 0761 527959  
 Via Noventa Bucchi 3 Roma RM

**NEON ALPI S.R.L.**

Progettazione, realizzazione ed installazione Insegne luminose  
 giancarlo.gentili@neonalpi.it  
 0471 637000  
 Via Riva di Sotto 56 Appiano BZ

**MACOS PUBBLICITA' S.R.L.**

Progettazione, realizzazione ed installazione Insegne luminose  
 info@macospubblicita.it  
 081 7574197  
 Via Aldo Moro 14 Casoria NA

**NEON ANGHER S.R.L.**

Progettazione, realizzazione ed installazione Insegne luminose  
 info@neonangher.it  
 06 8600063  
 C.ne Nomentana 132 Roma RM

**MADREPERLA S.P.A.**

Produttore di materiali per insegne e pubblicità  
 a.annunziata@madreperlaspa.com  
 02 6124101  
 Via Aquileia 39 Cinisello Balsamo MI

**NEON BRILL S.A.S.**

Progettazione, realizzazione ed installazione Insegne luminose  
 info@neonbrill.it  
 081 7122464  
 Via Michelangelo 20/22 Calvizzano NA

**MAIONE S.R.L.**

Progettazione, realizzazione ed installazione Insegne luminose  
 maioneillumina@alice.it  
 0823 753453  
 Via Tavernola 55 Fraz. Vigiotti San Felice a Cancellio CE

**NEON COMPANY S.R.L.**

Progettazione, realizzazione ed installazione insegne luminose  
 amministrazione@neoncompany.it  
 081 5301268  
 Via E. De Filippo 55 Sant'anastasia NA

**MAK XILIA S.R.L.**

Rivenditore di materiali per insegne e pubblicità  
 fabio@makxilia.biz  
 085 95449  
 Via Etiopia 2/B Montesilvano PE

**NEON DUE S.R.L.**

Progettazione, realizzazione ed installazione Insegne luminose  
 ufficio@neondue.com  
 0444 699730  
 Via Chemello 22 Montecchio Maggiore VI

**MILANI PUBBLICITA' di Milani Giorgio**

Progettazione, realizzazione ed installazione Insegne luminose  
 amministrazione@milanipubblicita.it  
 0524 522402  
 Via Coduro 3 Fidenza PR

**NEON ESSE S.R.L.**

Progettazione, realizzazione ed installazione Insegne luminose  
 info@neonesse.it  
 049 9600440  
 Via Basse 18/B Campo San Martino PD

**MILANO SIGN SRL MORONI GROUP S.R.L.**

Progettazione, realizzazione ed installazione Insegne luminose  
 luminoseinfo@milanosign.it  
 02 36756693  
 Indirizzo Via Piave 37 Pero MI

**NEON EUROPA S.R.L.**

Progettazione, realizzazione ed installazione Insegne luminose  
 neon@neoneuropa.net  
 070 240660/2  
 Viale Elmas 183 Elmas CA

**Fabbrica Insegne & Pubblicità Luminosa**  
 Stampa digitale - Lavorazioni in Plexiglass  
 www.memitalia.it - Tel.0761/527959

<p><b>NEON FB S.R.L.</b> Progettazione, realizzazione ed installazione Insegne luminose amministrazione@neonfb.it 0424 31083 Via D. G. Tescaro 22 Romano D'Ezzelino VI</p>	<p><b>NUOVA NEON BASSANO S.P.A.</b> Progettazione, realizzazione ed installazione Insegne luminose info@neonbassano.com 0424 566444 Via Delle Rose 10 Bassano del Grappa VI</p>
<p><b>NEON FLORIS S.N.C.</b> Progettazione, realizzazione ed installazione Insegne luminose info@neonfloris.it 011 8980643 Via Carlo Botta 14A Volpiano TO</p>	<p><b>NUOVA NEON CREA di DI PASQUALE STEFANO</b> Progettazione, realizzazione ed installazione Insegne luminose info@neoncrea.it 051 461323 Via Emilia 29/A San Lazzaro di Savena BO</p>
<p><b>NEON GAMMA S.A.S.</b> Progettazione, realizzazione ed installazione Insegne luminose info@neogamma.it 035 302260 Via Levata 12 Seriate BG</p>	<p><b>OFFICINA DELLE INSEGNE S.R.L.S.</b> Progettazione, realizzazione ed installazione Insegne luminose info@officinadelleinsegne.com 0425 181813 Vicolo Del Cappello 120 Pontecchio Polesine RO</p>
<p><b>NEON KING S.R.L.</b> Progettazione, realizzazione ed installazione Insegne luminose info@neonking.it 059 251331 Via Don Luigi Milani 10 Modena MO</p>	<p><b>OLBIA NEON S.R.L.</b> Progettazione, realizzazione ed installazione Insegne luminose info@olbianeon.it 0789 50673 Via Corea 52 Zona Ind. ST 6 Olbia SS</p>
<p><b>NEON LAURO 1956 di Raimondo Piaia</b> Progettazione, realizzazione ed installazione Insegne luminose neonlauro@neonlauro.it 0438 400053 Via Raffaello 57 San Vendemiano TV</p>	<p><b>Oltrefrontiera Progetti S.R.L.</b> Progettazione, realizzazione ed installazione Insegne luminose info@oltrefrontieraprogetti.com 0362 682053 Corso Venezia 36 Milano MI</p>
<p><b>NEON LECCO S.R.L.</b> Progettazione, realizzazione ed installazione Insegne luminose commerciale@neonlecco.it 0341 583332 Via Como 48 Valmadrera LC</p>	<p><b>PEPE GRAPHIC S.R.L.</b> Progettazione, realizzazione ed installazione Insegne luminose info@pepegraphic.it 080 5798280 Via Bruno Buozzi 68/2-3 Bari BA</p>
<p><b>NEON LUCE S.R.L.</b> Progettazione, realizzazione ed installazione Insegne luminose preventivi@neonluce.it 035 982857 Via Giosuè Carducci 53 Sovere BG</p>	<p><b>PIAZZA ANTONINO E FIGLI S.R.L.</b> Progettazione, realizzazione ed installazione Insegne luminose info@piazzaantonino.it 091 8697089 Via Rapallo 10 Capaci PA</p>
<p><b>NEON SIGNS S.N.C. di A. &amp; R. De Nigris</b> Progettazione, realizzazione ed installazione Insegne luminose info@neonsigns.it 0828 651432 Via Isaia Bonavoglia Zona Artig. Pref. 7/A Eboli SA</p>	<p><b>PLASTIDEA S.R.L.</b> Rivenditore di materiali per insegne e pubblicità direzione@plastideasrl.it 081 7741142 Via Agostino Depretis 19 Casoria NA</p>
<p><b>NEON STILE - IMMAGINE E LUCE S.R.L.</b> Progettazione, realizzazione ed installazione Insegne luminose info@immagineluce.com 051 776653 Via Dell'Artigianato 19 Pianoro BO</p>	<p><b>PM PUBBLICITA DI PEZZER MAURIZIO</b> Progettazione, realizzazione ed installazione Insegne luminose info@pmpubblicita.it 091 6682871 Via Santicelli 18 Palermo PA</p>
<p><b>NEON SUSEGANA di Zuccon E. &amp; C. S.N.C.</b> Progettazione, realizzazione ed installazione Insegne luminose neonsuseganasnc@virgilio.it 0438 73251 Via Barriera 11 Susegana TV</p>	<p><b>PRINT SOLUTION S.R.L.</b> Progettazione, realizzazione ed installazione insegne luminose mariopisaniello1977@libero.it 0825 902224 Via Roma 95 Pietrastornina AV</p>
<p><b>NEON TISANA di Chinazzi Giuseppe e C. S.A.S.</b> Progettazione, realizzazione ed installazione Insegne luminose info@neontisana.it 043899908 Via Enrico Fermi 31/C Mareno Di Piave TV</p>	<p><b>PROMOSERVICE S.R.L.</b> Progettazione, realizzazione ed installazione Insegne luminose direzione@promoservice.biz 0823 797033 Via N. Giacumbi Edif. Industr.14 Santa Maria Capua Vetere CE</p>
<p><b>NEON TRENTO SCOTUZZI S.N.C.</b> Progettazione, realizzazione ed installazione Insegne luminose info@neontrento.it 0461 914800 Via Ragazzi Del 99 39 Trento TN</p>	<p><b>PUBBLIA GROUP S.R.L.</b> Progettazione, realizzazione ed installazione Insegne luminose pubblia@gmail.com 070 4522180 Via Niccolò Machiavelli 77/C Cagliari CA</p>
<p><b>NOI PUBBLICITA' S.R.L.</b> Progettazione, realizzazione ed installazione insegne luminose monica@noipubblicita.it 039 5311227 Via Statale1 La Valletta Brianza LC</p>	<p><b>PUBBLICITA' DI CHIARA S.N.C. dei F.lli Di Chiara</b> Progettazione, realizzazione ed installazione Insegne luminose info@pubblicitadichiara.com 0543 798238 Via B. Vanzetti 10 Forlì FC</p>

<p><b>PUBBLIGRAPH S.R.L.S.</b> Progettazione, realizzazione ed installazione Insegne luminose info@pubbligraph.it 0161 250028 Via F. Bandiera 1 Vercelli VC</p>	<p><b>PUBLINEON S.A.S. Di Bertagni Fabio &amp; C.</b> Progettazione, realizzazione ed installazione Insegne luminose info@publineon.it 0571 485506 Via Provinciale Francesca 124/2 Ponticelli Santa Maria a Monte PI</p>
<p><b>PUBBLISPRINT S.R.L.</b> Progettazione, realizzazione ed installazione Insegne luminose info@pubblisprint.com 0331 296544 Via Sandro Pertini 8 Arsago Seprio VA</p>	<p><b>PUBLISTUDIO PUBBLICITA'</b> Progettazione, realizzazione ed installazione Insegne luminose andrea@publistudio.it 0865 93891 Zona Industriale 1 Carpinone IS</p>
<p><b>PUBBLISTYLE S.R.L.S.</b> Progettazione, realizzazione ed installazione insegne luminose pubblistylesrls@gmail.com 348 9977247 Via Fratelli Bandiera 36 Belpasso CT</p>	<p><b>PUBLI WORLD COMMUNICATION S.R.L.S.</b> Progettazione, realizzazione ed installazione Insegne luminose info@publiworldonline.it 081 5060618 Via Oasi Sacro Cuore 151 Giugliano in Campania NA</p>
<p><b>PUBBLISYSTEM SERVICE S.R.L.S.</b> Progettazione, realizzazione ed installazione Insegne luminose amministrazione@pubblisystemservice.it 0984 401021 Via Cristoforo Colombo snc Rende CS</p>	<p><b>PULINEON S.N.C.</b> Progettazione, realizzazione ed installazione Insegne luminose barbara.pulineon@fastwebnet.it 02 5469201 Via Cadore 35 Milano MI</p>
<p><b>PUBLIEUROPA S.R.L.</b> Progettazione, realizzazione ed installazione Insegne luminose info@publieuropa.it 059 643383 Via Dell'Artigianato 13 Carpi MO</p>	<p><b>RIPAMONTI INSEGNE di GIOVANNI RIPAMONTI</b> Progettazione, realizzazione ed installazione insegne luminose g.ripamonti@ripamontinsegne.it 039 9274576 Via San Donnino 23 Olgiate Molgora LC</p>
<p><b>PUBLILUX S.R.L.</b> Progettazione, realizzazione ed installazione Insegne luminose publicontabilita@gmail.com 0187 029651 Via Aurelia 2 Castel Nuovo Magra SP</p>	<p><b>SAIDI S.R.L.S.</b> Progettazione, realizzazione ed installazione Insegne luminose commerciale@saidi.it 0823 377952 Via XXVI ottobre 84/88 Teano CE</p>



greenNeon  
mercury free

Un marchio italiano registrato e brevettato  
[www.greeneon.it](http://www.greeneon.it)

powered by NEONLAURO

**SANTORO GRAFICA S.R.L.**

Progettazione, realizzazione ed installazione Insegne luminose  
 ivano@santorografica.com  
 089 3069835  
 Via San Leonardo 55 Salerno SA

**TEKNEL S.R.L.**

Progettazione, realizzazione ed installazione Insegne luminose  
 info@teknelsrl.com  
 0522 533177  
 Via A.B. Nobel 11/A Reggio Emilia RE

**SEMAR S.R.L.**

Progettazione, realizzazione ed installazione insegne luminose  
 semar@semar.info  
 0564 491103  
 Via Cere 8 Grosseto GR

**THE IC GROUP BVBA**

Fornitura di materiali per insegne e impianti di comunicazione visiva  
 fabio@theicgroup.eu  
 348 0166784  
 Via Carnevali 69 Frazione di Brazzano Valsamoggia BO

**SLOAN LED EUROPE B.V.**

Rivenditore di materiali per insegne e pubblicità  
 gboggiomerlo@sloanled.com  
 331 3975142  
 Via B. Verro 33/6 Milano MI

**TRE.MIL S.R.L.**

Progettazione, realizzazione ed installazione Insegne luminose  
 info@tremil.it  
 089 466546  
 Via G. Cesaro 1 Cava De' Tirreni SA

**STARLIGHT S.R.L.S.**

Progettazione, realizzazione ed installazione insegne luminose  
 domenicoverde2014@gmail.com  
 388 6353165  
 Viale Della Libertà 96 Lusciano CE

**TRIVENETA NEON di Schiavo Odilla**

Progettazione, realizzazione ed installazione Insegne luminose  
 info@trivenetaneon.com  
 049 8625584  
 Via Verdi 8 Albignasego Lion PD

**STUDIO P PUBBLICITA S.N.C.**

Progettazione, realizzazione ed installazione Insegne luminose  
 studiopubblicita@libero.it  
 0828 347362  
 S.S. 18 Bivio Cioffi Eboli SA

**UPM MODENA S.P.A.**

Progettazione, realizzazione ed installazione Insegne luminose  
 info@upm-italy.com  
 059 346699  
 Via Bottego 50 Loc. Cognento Modena MO

**SUPERNEON di Mancini Daniele & C. S.A.S.**

Progettazione, realizzazione ed installazione Insegne luminose  
 info@superneon.it  
 0735 659104  
 Contrada Isola snc Colonnella TE

**VALENTINO PUBBLICITA' di Luigi De Rosa**

Progettazione, realizzazione ed installazione insegne luminose  
 valentinopubblicita@libero.it  
 081 5550894  
 Via F.Coppi 5 Cercola NA

**TECNO NEON di ZAMBONI ALDO**

Progettazione, realizzazione ed installazione Insegne luminose  
 info@tecnoneon.it  
 0471 849462  
 Via Volta 1/H Bolzano BZ

**VEPRAM VETOPLAST S.A.S.**

Progettazione, realizzazione ed installazione insegne luminose  
 commerciale@vepram.com  
 051 781195  
 Via Giuseppe Di Vittorio 12 Villanova Di Castenaso BO

# INSEGNE ED AEROPORTI

Con valutazione ostacoli al volo

**Autore:** Fausto Martin

**Prezzo:** 16,00 €

**Pagine:** 112



**PER L'ACQUISTO**

<https://libri.editorialedelfino.it/prodotto/insegne-ed-aeroporti/>



Editoriale Delfino Srl • Via Aurelio Saffi 9 • 20123 Milano (MI) • Tel. 02 9578.4238 • info@editorialedelfino.it

**VERBAX S.R.L.**

Rivenditore di materiali per insegne e pubblicità  
matteo.cavallari@verbax.it  
0426 270021  
Piazza Delle Istituzioni 39/F Treviso TV

**VISUAL S.R.L.**

Progettazione, realizzazione ed installazione insegne luminose  
info@visualimpactsrl.com  
0924 26494  
Viale Europa Lotto 40 Castelvetrano TP

**VIDEOINSEGNA S.N.C.**

Progettazione, realizzazione ed installazione Insegne luminose  
info@videoinsegna.it  
02 9692031  
Via Luigi Galvani 35 Solaro MI

# IL Potere DEL 4

12 VDC 24 VDC

Moduli in quattro differenti  
misure per soddisfare le  
vostre specifiche esigenze

**10|5**  
ANNI  
30 Anni sul Prodotto  
5 Anni Labor Assistance  
GARANZIA

**VL4 Super HO**  
Bianco (6500 K)

**VL4 HO**  
Bianco (7200 K, 6500 K,  
5000 K, 4000 K, 3000 K),  
Rosso, Verde, Blu

**VL4 Standard**  
Bianco (7200 K, 6500 K,  
5000 K, 4000 K, 3000 K)

**VL4 Mini**  
Bianco (7200 K, 6500 K,  
5000 K, 4000 K, 3000 K),  
Rosso, Verde, Blu

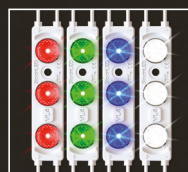
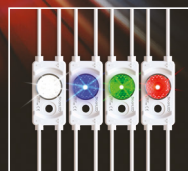
**VL4 EXTENDED**

Ora è possibile scegliere la dimensione  
del modulo per la propria applicazione,  
indipendentemente dalla temperatura colore!

- L'ottica migliorata rende il VL4 la soluzione di illuminazione più potente ed efficiente della sua categoria
- L'innovativo nastro adesivo perforato, peel-n-stick, in un unico pezzo, riduce i tempi di installazione fino al 30%
- Utilizzando un minor numero di moduli si ottengono tempi di installazione più rapidi e un costo inferiore per insegna

**VL4** Aspettatevi di più

Ogni giorno la miglior Soluzione per  
l'illuminazione delle lettere scatolate



I nuovi moduli Mini e HO colorati  
consentono una gamma ancora più ampia  
di applicazioni per le lettere scatolate

Per maggiori approfondimenti,  
Scannerizza il QR Code o visita il link

**slnd.co/ELE1**



Argonstraat 110, 2718 SN Zoetermeer, NL  
+31 88 12 44 900



**SloanLED®**  
A Principal Industries Company

# INSEGNE LED

## GUIDA AI CAVI PER INSEGNE LUMINOSE

Esistono numerose tipologie di cavo su cui il recente Regolamento Europeo per Prodotti da Costruzione (CPR) ha introdotto delle nuove prescrizioni. Questo manuale nasce con l'ambizioso intento di costituire una guida pratica alla conoscenza dei cavi, dei rispettivi codici e del loro corretto uso nella realizzazione di insegne luminose ed impianti elettrici ad esse asserviti.



Fausto Martin

## INSEGNE ED AEROPORTI

Impianti di insegna luminosa e LED wall, posti in prossimità di aeroporti ed avio – eli – idrosuperfici, possono costituire un pericolo per la Navigazione Aerea. Questa guida riassume le situazioni in cui è necessario richiedere le autorizzazioni ai vari Enti competenti (ENAC, ENAV, Aeronautica Militare) facendo ricorso ad immagini esemplificative.



## PRE & POST VENDITA

### PRE & POST VENDITA

Il "Pre & Post Vendita" è costituito da tutto l'insieme di informazioni da chiarire al cliente prima di mettere mano alla progettazione di un apparecchio di insegna luminosa e delle prescrizioni da comunicare alla consegna dello stesso. Nella pratica corrente si usano termini intuitivi ma poco rigorosi che portano a soluzioni costruttive talvolta inadeguate all'uso previsto; questo volume suggerisce come ridurre queste ambiguità così da evitare, per quanto possibile, contenziosi futuri.



## INSEGNE ED INQUINAMENTO LUMINOSO

Partendo dalle definizioni usate in ottica, questa guida conduce il lettore a familiarizzare con le procedure di calcolo richieste dalla Legislazione corrente. Le descrizioni stringate, unite alle numerose immagini ed agli esempi consentono di stimare facilmente le grandezze richieste dalla nuova Norma UNI 10819 del 2021.



## CONSTRUZIONE DEL LIGHT BOX

### CONSTRUZIONE DEL LIGHT BOX

Una guida pratica mirata alla costruzione di cassonetti illuminati internamente con moduli o strip LED (detti comunemente light box) con descrizioni stringate ed essenziali, ricco di immagini per una rapida ed immediata consultazione, destinato a chi opera sul campo, volutamente pensato per un approccio pratico.

